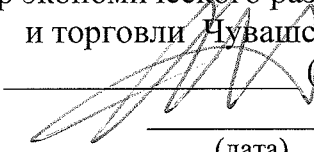


Утверждаю  
заместитель Председателя  
Кабинета Министров Чувашской Республики –  
министр экономического развития, промышленности  
и торговли Чувашской Республики  
  
(В.А. Аврелькин)  
\_\_\_\_\_ г.  
(дата)

## **МЕТОДИЧЕСКИЕ РЕКОМЕНДАЦИИ по мониторингу реализации приоритетных проектов (программ)**

### **I. Общие положения**

1.1. Методические рекомендации по мониторингу реализации приоритетных проектов (программ) (далее - методические рекомендации) разработаны в соответствии с Положением об организации проектной деятельности в Чувашской Республике, утвержденным постановлением Кабинета Министров Чувашской Республики от 19 января 2017 г. № 3 «Об утверждении Положения об организации проектной деятельности в Чувашской Республике и о внесении изменений в некоторые постановления Кабинета Министров Чувашской Республики» (далее - Положение).

Настоящие методические рекомендации применяются со дня ввода в эксплуатацию автоматизированной информационной системы проектной деятельности или с даты развертывания прототипа автоматизированной информационной системы проектной деятельности.

1.2. Методические рекомендации содержат форму ежегодного отчета о ходе реализации приоритетного проекта (программы) (далее – соответственно – отчет, проект (программа)) и рекомендации по ее заполнению.

1.3. Информация, содержащаяся в отчете, подготавливается на основании данных мониторинга проекта (программы) в части реализации паспорта проекта (программы) и сводного плана проекта (программы).

1.4. Данные мониторинга реализации проекта (программы) ежемесячно представляются администраторами проекта (программы) в автоматизированной информационной системе проектной деятельности не позднее последнего рабочего дня отчетного месяца.

1.5. Подготовленный отчет утверждается руководителем проекта (программы) и направляется в региональный проектный офис ежемесячно (ежеквартально) в срок до 7 числа месяца (квартала), следующего за отчетным месяцем (кварталом).

### **II. Рекомендации по подготовке отчета**

2.1. Отчет разрабатывается по форме согласно приложению к методическим рекомендациям.

Форма отчета состоит из следующих основных разделов:

- статус реализации;
- сведения об исполнении контрольных точек;
- сведения об исполнении бюджета проекта (программы);
- наличие иных проблем и рисков.

Разделы отчета подготавливаются в соответствии со следующей периодичностью (далее - отчетный период): ежемесячно, ежеквартально.

При подготовке ежемесячного отчета в отчет не включаются разделы и подразделы, указанные в форме отчета, содержащие сведения, касающиеся показателей и бюджета проекта (программы).

При подготовке ежеквартального отчета последовательность разделов отчета соответствует порядку и содержанию разделов, указанных в форме отчета.

2.2. Титульный лист отчета содержит информацию о кратком наименовании проекта (программы) и фактической дате подготовки отчета в формате «ДД. месяц. ГГГГ».

2.3. Раздел «Статус реализации» содержит следующие подразделы:

- общий статус реализации;
- динамика достижения показателей;
- сведения о фактических и прогнозных значениях показателей;
- динамика исполнения контрольных точек;
- статус исполнения контрольных точек по функциональным направлениям;
- динамика исполнения бюджета проекта (программы);
- статус исполнения бюджета проекта (программы).

2.3.1. Подраздел «Общий статус реализации» содержит сводную информацию о фактической реализации проекта (программы) на конец отчетного периода в разрезе:

- контрольных точек;
- показателей;
- бюджета;
- проблем и рисков.

Применяемая в отчете цветовая индикация соответствует следующим статусам реализации проекта (программы):

- отсутствие отклонений - зеленый индикатор;
- наличие отклонений - желтый индикатор;
- наличие критических отклонений - красный индикатор.

Статусы реализации проекта (программы) соответствуют следующим уровням контроля (принятия решений) хода реализации проекта (программы):

- наличие отклонений (желтый индикатор) - уровень проектного комитета;
- наличие критических отклонений (красный индикатор) - уровень Совета при Главе Чувашской Республики по стратегическому развитию и приоритетным проектам (далее - Совет).

Статус реализации в разрезе контрольных точек, показателей, бюджета, проблем и рисков устанавливается исходя из статусов, содержащихся в соответствующих подразделах и разделах настоящего отчета. Выбор общего статуса осуществляется при наличии хотя бы одного статуса в следующем приоритете:

- наличие критических отклонений - красный индикатор;
- наличие отклонений - желтый индикатор;

своевременное выполнение - зеленый индикатор.

При подготовке ежемесячной информации о достижении показателей и об исполнении бюджета проекта (программы) статус указывается исходя из прогнозных данных соответствующих разделов и подразделов отчета. В случае наличия объективных причин (отсутствие информации и пр.) из-за которых невозможно определить прогнозный статус по данным периодам устанавливается серый индикатор.

2.3.2. Подраздел «Динамика достижения показателей» содержит графическое представление информации о плановом, фактическом и прогнозном значениях достижения показателей проекта (программы) в разрезе кварталов календарного года его реализации.

В подразделе приводится информация по всем показателям, указанным в сводном плане проекта (программы).

Информация, содержащаяся в настоящем подразделе, приводится в форме диаграммы (графика), построение которой осуществляется с использованием автоматизированной информационной системы проектной деятельности на основе данных, приведенных в отчете. Диаграмма (график) достижения показателей включает: ряд диаграммы, выделенный синим цветом, соответствующий плановому количеству показателей проекта (программы), значения которых должны быть достигнуты на конец каждого отчетного периода.

Плановое значение количества показателей, которые должны быть достигнуты на конец отчетного периода, определяется исходя из наличия прогнозных значений показателей по отчетному периоду, указанных в подразделе «Сведения о фактических и прогнозных значениях показателей» и соответствующим им контрольным точкам сводного плана проекта (программы) (при наличии);

ряд диаграммы, выделенный зеленым цветом, соответствующий фактическому значению количества показателей проекта (программы), плановые значения которых достигнуты на конец отчетного периода. Указывается по прошедшим кварталам года и на последний заверченный отчетный период;

ряд диаграммы, выделенный зеленым цветом в виде пунктирной линии, соответствующий количеству показателей проекта (программы), по которым по прогнозу руководителя проекта (программы) будут достигнуты плановые значения с учетом имеющихся рисков и проблем в ходе реализации проекта (программы) в последующих периодах.

Указанные в диаграмме прогнозные значения по следующим за отчетным кварталом периодам реализации проекта (программы) подлежат ежеквартальному пересмотру (актуализации).

Информация, содержащаяся в настоящем подразделе, указывается нарастающим итогом.

*Пример диаграммы (графика) достижения показателей приведен на рисунке № 1.*

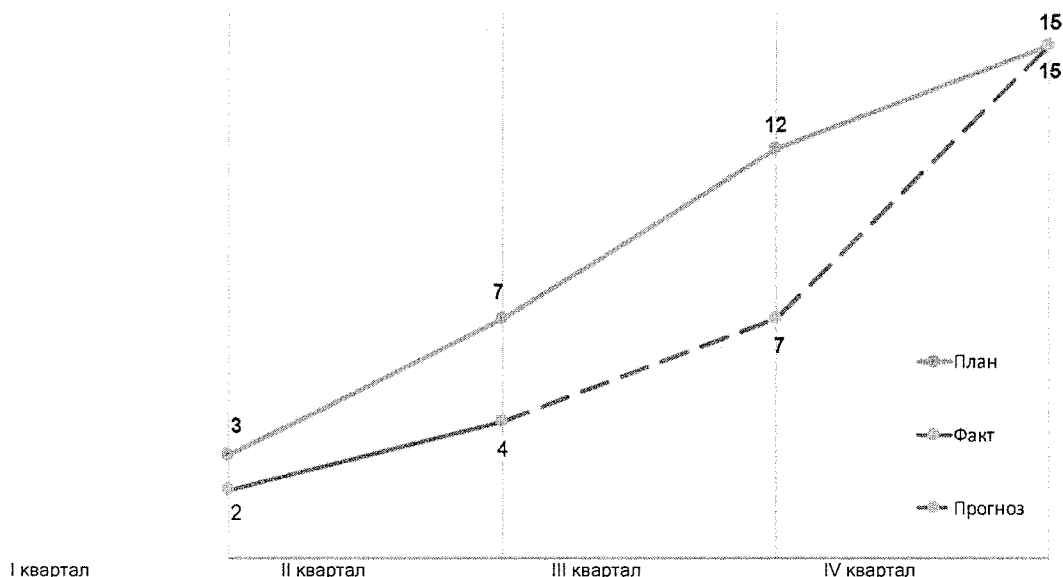


Рисунок № 1. Пример диаграммы (графика) достижения показателей, ед.

2.3.3. Подраздел «Сведения о фактических и прогнозных значениях показателей» содержит информацию о фактических и прогнозных значениях показателей проекта (программы) в разрезе кварталов календарного года его реализации.

Информация, содержащаяся в настоящем подразделе, приводится по всем показателям, отраженным в сводном плане проекта (программы). Указываются единицы измерения и плановые значения показателей реализации проекта (программы) в соответствии со сводным планом проекта (программы).

Фактическое значение показателя указывается по пройденным отчетным периодам и на конец отчетного периода. По остальным периодам до конца текущего года, указывается прогнозное значение показателя. Фактические значения указываются исходя из оценки руководителя проекта (программы) на основе статистических данных (при наличии), иных сведений, подтверждающих достижение плановых значений показателей на усмотрение руководителя проекта (программы), исходя из информации о реализации необходимых мероприятий по достижению соответствующих результатов проекта (программы).

Прогнозные значения показателей по кварталам календарного года устанавливаются исходя из оценки руководителя проекта (программы) на основе информации о реализации необходимых мероприятий по обеспечению достижения годового планового значения показателя с учетом сопряженных рисков.

Указанные в разделе прогнозные значения по периодам, следующим за отчетным, подлежат ежеквартальной актуализации.

В графе «Комментарий» указывается следующая информация по показателю:

описание рисков и (или) проблем (при наличии), которые оказывают существенное влияние на достижение плановых значений показателя;

сведения, подтверждающие достижение указанного на отчетный период значения показателя (реквизиты документов, ссылки на источники статистической информации и др.);

иная информация, на усмотрение руководителя проекта (программы),

рассмотрение которой важно производить совместно с показателем.

По каждому показателю в форме цветовой индикации в соответствующей ячейке таблицы указывается статус достижения его фактических и прогнозных значений.

Цветовая индикация должна соответствовать статусу реализации и уровню принятия решения, указанным в подразделе «Общий статус реализации» методических рекомендаций.

2.3.4. Подраздел «Динамика исполнения контрольных точек» содержит информацию о плановом, фактическом и прогнозном значениях исполнения контрольных точек по месяцам реализации проекта (программы) в рамках одного календарного года.

Информация, содержащаяся в настоящем подразделе, приводится в форме диаграммы (графика), построение которой осуществляется с использованием автоматизированной информационной системы проектной деятельности на основе данных, приведенных в отчете.

Диаграмма (график) исполнения контрольных точек включает:

ряд диаграммы, выделенный синим цветом, соответствующий плановому значению количества контрольных точек, которые должны быть исполнены на конец каждого отчетного месяца согласно сводному плану проекта (программы);

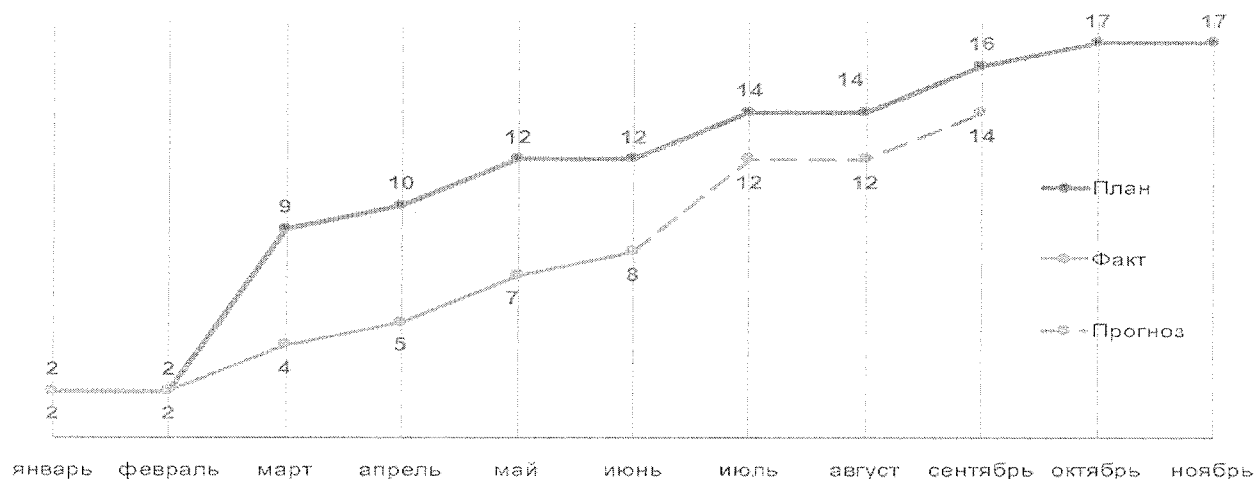
ряд диаграммы, выделенный зеленым цветом, соответствующий фактическому значению количества контрольных точек, которые исполнены на конец отчетного периода. Указывается по прошедшим месяцам календарного года и на последний заверченный отчетный период;

ряд диаграммы, выделенный зеленым цветом в виде пунктирной линии, соответствующий количеству контрольных точек, которые по прогнозу руководителя проекта (программы) будут исполнены в плановые сроки с учетом имеющихся рисков и проблем в ходе реализации проекта (программы) в течение трех последующих периодов.

Данные в диаграмме (графике) приводятся нарастающим итогом.

Указанные в диаграмме прогнозные значения по следующим за отчетным месяцем периодам (месяцам) реализации проекта (программы) подлежат актуализации при подготовке очередного отчета.

*Пример диаграммы (графика) исполнения контрольных точек приведен на рисунке № 2.*



*Рисунок № 2. Пример диаграммы (графика) исполнения контрольных точек, ед.*

2.3.5. Подраздел «Статус исполнения контрольных точек по функциональным направлениям» детализирует информацию о динамике исполнения контрольных точек в разрезе мероприятий проекта (программы).

Информация по контрольным точкам приводится в форме диаграммы, построение которой осуществляется с использованием автоматизированной информационной системы проектной деятельности на основе данных, приведенных в отчете.

Цветовая индикация диаграммы должна соответствовать статусу реализации и уровню принятия решения, указанным в подразделе «Общий статус реализации» методических рекомендаций.

В случае, если по одному функциональному направлению имеются как исполненные, так и неисполненные контрольные точки, информация по ним приводится раздельно. При этом информация о количестве контрольных точек указывается в следующей последовательности: количество выполненных контрольных точек (зеленый индикатор), количество контрольных точек с наличием отклонений (желтый индикатор), количество контрольных точек, по которым имеются критические отклонения (красный индикатор).

Прогнозные значения исполнения контрольных точек указываются для контрольных точек, которые по прогнозу руководителя проекта (программы) будут исполнены в плановые сроки с учетом имеющихся рисков и проблем в ходе реализации проекта (программы) в течение трех последующих отчетных периодов.

Информация в настоящем подразделе приводится по всем контрольным точкам, которые должны быть выполнены за отчетный период в соответствии со сводным планом проекта (программы), а также по контрольным точкам, невыполненным ранее (желтый и красный индикаторы).

Плановое и прогнозное количество контрольных точек, указанное в таблице, должно соответствовать плановому и прогнозному количеству контрольных точек на конец отчетного периода, указанному в подразделе «Динамика исполнения контрольных точек».

2.3.6. Подраздел «Динамика исполнения бюджета проекта (программы)» содержит графическое представление информации о плановом, фактическом и прогнозном значениях освоения средств бюджета проекта (программы) в разрезе кварталов календарного года реализации проекта (программы).

Информация, содержащаяся в настоящем подразделе, включает бюджетные средства (средства федерального бюджета, республиканского бюджета Чувашской Республики и местного бюджета) и внебюджетные источники финансового обеспечения проекта (программы) и приводится в форме диаграммы (графика), построение которой осуществляется с использованием автоматизированной информационной системы проектной деятельности на основе данных, приведенных в отчете.

Диаграмма (график) исполнения бюджета проекта (программы) включает: ряд диаграммы, выделенный синим цветом, соответствующий объему планируемых расходов бюджета проекта (программы) в отчетном квартале согласно сводному плану проекта (программы). Плановое значение квартала определяется как сумма планируемых расходов бюджета проекта (программы) в отчетном квартале согласно плану финансового обеспечения проекта (программы), утвержденному в сводном плане проекта (программы);

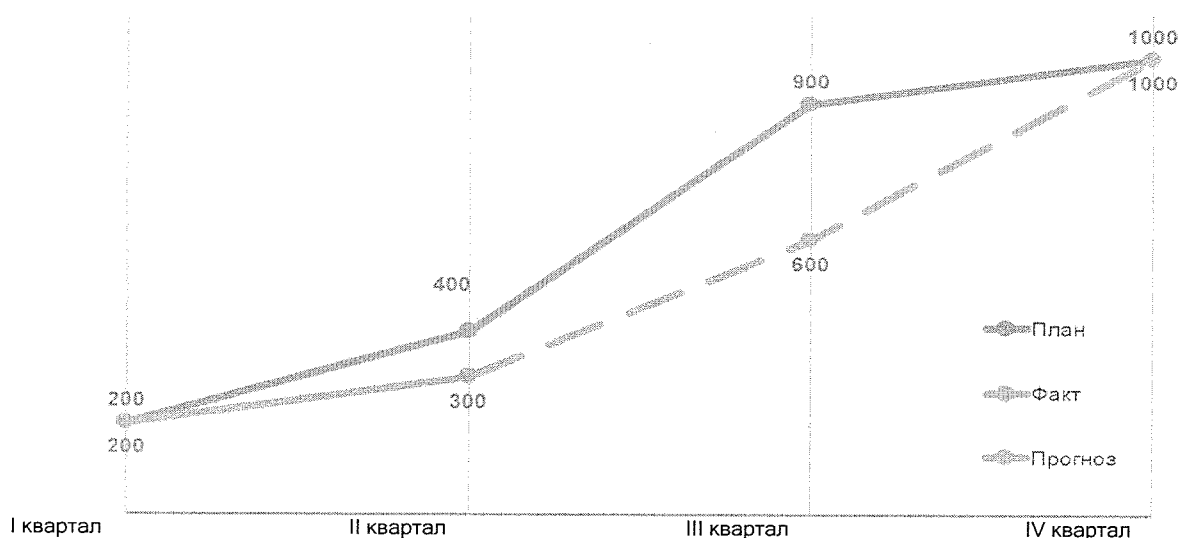
ряд диаграммы, выделенный зеленым цветом, соответствующий фактическому значению объема средств бюджета проекта (программы), освоенных в рамках реализации проекта (программы) на конец отчетного квартала. Фактические значения указываются по прошедшим кварталам календарного года и на последний заверченный отчетный период;

ряд диаграммы, выделенный зеленым цветом в виде пунктирной линии, соответствующий прогнозному значению объема средств бюджета проекта (программы), которые могут быть освоены в плановые сроки с учетом имеющихся рисков и проблем в ходе реализации проекта (программы).

Данные в диаграмме приводятся нарастающим итогом в миллионах рублей.

Указанные в диаграмме (графике) прогнозные значения по следующим за отчетным кварталом периодам реализации проекта (программы) подлежат ежеквартальному пересмотру (актуализации).

*Пример диаграммы (графика) исполнения бюджета проекта (программы) приведен на рисунке № 3.*



*Рисунок № 3. Диаграмма (график) исполнения бюджета проекта (программы), млн. рублей*

2.3.7. Подраздел «Статус исполнения бюджета проекта (программы)» содержит информацию о плановом, фактическом и прогнозном исполнении бюджета проекта (программы) в разрезе кварталов календарного года его реализации.

Информация, содержащаяся в подразделе, включает бюджетные средства (средства федерального бюджета, республиканского бюджета Чувашской Республики, местных бюджетов) и внебюджетные источники финансового обеспечения проекта (программы).

В настоящем подразделе указываются:

объем планируемых расходов бюджета проекта (программы) в отчетном периоде согласно сводному плану проекта (программы). Плановое значение определяется как сумма планируемых расходов бюджета проекта (программы) в отчетном периоде (квартале) согласно плану финансового обеспечения проекта (программы), утвержденному в сводном плане проекта (программы);

фактический объем средств бюджета проекта (программы), освоенных в

рамках реализации проекта (программы) на конец отчетного периода. Фактические значения указываются по прошедшим отчетным периодам календарного года и на последний завершённый отчетный период. По остальным периодам, указывается прогнозное значение.

Прогнозное значение объема средств бюджета проекта (программы) определяется руководителем проекта (программы), исходя из оценки объема средств бюджета проекта (программы), которые могут быть освоены в плановые сроки с учетом имеющихся рисков и проблем в ходе реализации проекта (программы);

отклонение от планового объема (разница плановых и фактических (прогнозных) значений таблицы).

Информация, содержащаяся в настоящем подразделе, указывается в разрезе кварталов календарного года (не нарастающим итогом), а также по итогам календарного года; приводится общий объем средств бюджета проекта (программы).

Объем средств бюджета проекта (программы) указывается в миллионах рублей, с точностью до двух знаков после запятой.

По каждому кварталу календарного года в форме цветовой индикации в соответствующей ячейке таблицы указывается соответствующий статус.

При определении статуса учитывается наличие и объемы отклонений, отраженных в соответствующей графе таблицы.

Цветовая индикация должна соответствовать статусу реализации и уровню принятия решения, указанных в разделе «Общий статус реализации» методических рекомендаций.

2.4. Раздел «Сведения об исполнении контрольных точек» содержит детальную информацию по каждой контрольной точке проекта (программы) с указанием уровня контроля, ответственного исполнителя, даты исполнения и комментария.

Информация о контрольных точках приводится в разрезе общих организационных мероприятий по проекту (программе), а также функциональных направлений проекта (программы).

Функциональные направления проекта (программы) указываются в соответствии с функциональными направлениями, приведенными в сводном плане проекта (программы).

В настоящем разделе указываются контрольные точки, исполнение которых должно завершиться согласно сводному плану проекта (программы) в отчетном периоде (месяце), контрольные точки неисполненные в предыдущих отчетных периодах, а также контрольные точки, исполнение которых запланировано в течение трех последующих отчетных периодах.

По каждой контрольной точке:

в графе «Уровень контроля» указывается один из следующих уровней принятия решения о прохождении контрольной точки: Совет, проектный комитет.

Принятие решения о прохождении контрольных точек, утвержденных в паспорте проекта (программы), осуществляется Советом; принятие решения о прохождении контрольных точек, утвержденных в сводном плане (за исключением контрольных точек паспорта проекта (программы)), осуществляется проектным комитетом.



Уровень контроля рекомендуется указывать в соответствии со следующим сокращением:

С - Совет;

ПК - проектный комитет;

в графе «Наименование контрольной точки» приводится наименование контрольной точки, указанное в сводном плане проекта (программы);

в графе «Ответственный исполнитель» указывается представитель (ФИО, должность) органа исполнительной власти Чувашской Республики, органа местного самоуправления, организации, ответственной за достижение результата соответствующего контрольной точке.

В случае, если в сводном плане проекта (программы) по контрольной точке приводится ее исполнение на уровне органа местного самоуправления, то ответственный исполнитель контрольной точки, указываемый в графе, обеспечивает сбор и проверку информации об исполнении контрольной точки по соответствующим органам местного самоуправления;

в графе «Дата исполнения» приводятся плановая, фактическая и прогнозная даты (в формате «ДД.ММ.ГГГГ») исполнения контрольной точки.

Плановая дата приводится в соответствии с датой, указанной в сводном плане проекта (программы). Фактическая дата исполнения контрольной точки соответствует дате получения результата, который характеризует контрольную точку и, как правило, отражается в подтверждающем исполнении контрольной точки документе.

*Пример документов, подтверждающих исполнение фактической даты контрольной точки:*

*дата подписания акта ввода в эксплуатацию;*

*дата регистрации нормативного правового акта органа исполнительной власти Чувашской Республики и пр.*

Прогнозная дата указывается по контрольным точкам, неисполненным к плановой дате и (или) исполнение которых планируется в следующих отчетных периодах;

в графе «Комментарий» кратко (рекомендуемый объем от 20 до 100 слов) указывается следующая информация о контрольной точке:

состояние (выполнено, не выполнено, в работе);

по исполненной контрольной точке приводится краткое описание достигнутого результата, реквизиты документа, подтверждающего сроки, качество и иные характеристики результата;

для неисполненной в плановые сроки контрольной точки указываются достигнутые результаты (в том числе промежуточные), причина отклонения, мероприятия по исполнению контрольной точки и сроки их выполнения, оценка влияния на иные контрольные точки и показатели проекта (программы).

По каждой контрольной точке в форме цветовой индикации в соответствующей ячейке таблицы указывается статус ее исполнения.

Цветовая индикация должна соответствовать статусу реализации и уровню принятия решения, указанным в разделе «Общий статус реализации» методических рекомендаций.

Зеленый индикатор присваивается автоматически при указании фактической даты (меньше или равно дате отчета); при указании отклонения предлагается выбор из желтого и красного индикаторов в соответствии с

уровнем принятия решения по контрольной точке.

Зеленый индикатор указывается для контрольных точек, по которым прогнозируется своевременное исполнение (прогнозная дата меньше или равна плановой), для контрольных точек по которым существуют риски не исполнения в плановые сроки указывается желтый или красный индикатор в зависимости от уровня принятия решения по приведенному в описании риску или проблеме.

2.5. Раздел «Сведения об исполнении бюджета проекта (программы)» содержит информацию о плановых, фактических и прогнозных объемах финансового обеспечения мероприятий проекта (программы).

Информация, содержащаяся в настоящем разделе, включает бюджетные средства (средства федерального бюджета, республиканского бюджета Чувашской Республики, местных бюджетов) и внебюджетные источники финансового обеспечения проекта (программы).

Состав и наименования мероприятий приводится в соответствии с мероприятиями, указанными в плане финансового обеспечения бюджета проекта (программы) сводного плана проекта (программы).

В настоящем разделе отражаются мероприятия, финансовое обеспечение которых согласно сводному плану проекта (программы) планировалось в отчетном квартале, а также мероприятия, финансовое обеспечение которых планируется до конца года.

По каждому мероприятию указывается его ответственный исполнитель. В качестве ответственного исполнителя указывается представитель (ФИО, должность) органа исполнительной власти Чувашской Республики, органа местного самоуправления или организации, ответственной за выполнение соответствующего мероприятия проекта (программы).

В случае, если в сводном плане проекта (программы) финансовое обеспечение мероприятий проекта (программы) указывается на уровне органов местного самоуправления, то ответственный исполнитель мероприятия, указываемый в графе, обеспечивает сбор и проверку информации о фактическом освоении средств бюджета проекта (программы) в рамках выполнения данного мероприятия в соответствующих органах местного самоуправления.

В графе «Срок» указывается плановая дата исполнения мероприятия в формате «ДД.ММ.ТТТТ».

В графе «Бюджет проекта (программы), млн. рублей» указываются плановые объемы средств бюджета проекта (программы), требуемые для реализации мероприятий проекта (программы), а также фактические и прогнозные их значения.

Плановый объем средств бюджета проекта (программы), необходимый для реализации мероприятия проекта (программы), указывается в соответствии с планом финансового обеспечения бюджета проекта (программы) сводного плана проекта (программы).

Фактическое значение соответствует объему средств бюджета проекта (программы), освоенных в рамках реализации соответствующего мероприятия проекта (программы).

По мероприятиям, срок выполнения которых не наступил и планируется до конца календарного года, указываются прогнозные значения освоения средств бюджета проекта (программы).

Объем средств бюджета проекта (программы) указывается в миллионах

рублей, с точностью до двух знаков после запятой.

По каждому мероприятию в форме цветовой индикации в соответствующей ячейке таблицы указывается статус освоения средств бюджета проекта (программы), исходя из отклонений фактических (прогнозных) и плановых значений.

Цветовая индикация должна соответствовать статусу реализации и уровню принятия решения, указанных в разделе «Общий статус реализации» методических рекомендаций.

В графе «Комментарий» по каждому мероприятию указывается объем средств бюджета проекта (программы) в разрезе источников финансового обеспечения проекта (программы). В случае наличия расхождений фактических (прогнозных) и плановых значений объема средств бюджета проекта (программы) в графе приводятся:

причины отклонений;

меры, которые предпринимаются или планируется предпринять по устранению отклонений;

источники финансового обеспечения мер (мероприятий) и их объемы.

2.6. Раздел «Наличие иных проблем и рисков» содержит информацию о проблемах и рисках проекта (программы), влияющих на его реализацию, а также предлагаемых решениях данных проблем и рисков.

Настоящий раздел отчета может использоваться в целях определения, эскалации, согласования и последующей реализации возможных корректирующих действий в ходе реализации проекта (программы).

Проблемы и риски проекта (программы) приводятся в разрезе функциональных направлений проекта (программы), указанных в сводном плане проекта (программы).

По каждой проблеме и риску указываются:

предлагаемые решения, направленные на предупреждение риска и устранение проблемы;

ответственные исполнители (ФИО, должность) мероприятий, предлагаемых в качестве решений соответствующих проблем и рисков;

статус проблемы и риска в форме цветовой индикации.

Цветовая индикация должна соответствовать статусу реализации и уровню принятия решения, указанным в разделе «Общий статус реализации» методических рекомендаций.

Приложение к Методическим  
рекомендациям по мониторингу  
реализации приоритетных проектов  
(программ)

Форма

ОТЧЕТ О ХОДЕ РЕАЛИЗАЦИИ  
ПРИОРИТЕТНОГО ПРОЕКТА (ПРОГРАММЫ)

---

(наименование приоритетного проекта (программы))




ДД месяц ГГГГ г.

г.Чебоксары

# I. Статус реализации

## 1.1. Общий статус реализации

Контрольные точки	Показатели приоритетного проекта (программы)	Бюджет приоритетного проекта (программы)	Проблемы и риски

	- Отсутствие отклонений
	- Наличие отклонений
	- Наличие критических отклонений

## 1.2. Динамика достижения показателей

Построение диаграммы (графика) осуществляется с использованием автоматизированной информационной системы проектной деятельности на основе данных, приведенных в отчете.

## 1.3. Сведения о фактических и прогнозных значениях показателей

N п/п	статус	Наименование показателя приоритетного проекта (программы) (единица измерения)	Факт/прогноз по кварталам				Плановое значение на ___ год	Комментарий
			I кв.	II кв.	III кв.	IV кв.		
1								
2								
3								

## 1.4. Динамика исполнения контрольных точек

Построение диаграммы (графика) осуществляется с использованием автоматизированной информационной системы проектной деятельности на основе данных, приведенных в отчете.

## 1.5. Статус исполнения контрольных точек по функциональным направлениям

Построение диаграммы (графика) осуществляется с использованием автоматизированной информационной системы проектной деятельности на основе данных, приведенных в отчете.




### 1.6. Динамика исполнения бюджета приоритетного проекта (программы)

Построение диаграммы (графика) осуществляется с использованием автоматизированной информационной системы проектной деятельности на основе данных, приведенных в отчете.

### 1.7. Статус исполнения бюджета приоритетного проекта (программы)

	Год (поквартально)					Всего по приоритетному проекту (программе)
	I кв.	II кв.	III кв.	IV кв.	Итого	
Бюджет приоритетного проекта (программы) - план, млн.рублей						
Бюджет приоритетного проекта (программы) – факт (прогноз), млн. рублей						
Отклонение						
Статус						




Индикатор статуса:

	- Отсутствие отклонений
	- Наличие отклонений
	- Наличие критических отклонений

### II. Сведения об исполнении контрольных точек

N п/п	Уровень контроля	Статус	Наименование контрольной точки	Ответственный исполнитель	Дата исполнения		Комментарий
					план	факт/прогноз	
<b>Общие организационные мероприятия</b>							
1							
2							
3							
<b>Функциональное направление</b>							
1							
2							
3							




Индикатор статуса:

	- Отсутствие отклонений
	- Наличие отклонений
	- Наличие критических отклонений

### III. Сведения об исполнении бюджета приоритетного проекта (программы)

N п/п	Статус	Наименование мероприятия <sup>1</sup>	Ответственный исполнитель <sup>2</sup>	Срок	Бюджет проекта (программы) (млн. рублей)		Комментарий
					план	факт/ прогноз	
1							
2							
3							

Индикатор статуса:

	- Отсутствие отклонений
	- Наличие отклонений
	- Наличие критических отклонений




<sup>1</sup> – для отчета о ходе реализации программы используется графа «Наименование мероприятия, проекта»

<sup>2</sup> – для отчета о ходе реализации программы указываются руководители проектов, входящих в программу

### IV. Наличие иных проблем и рисков

N п/п	Статус	Функциональное направление	Проблема/риск	Предлагаемые решения
1				
2				
3				

Индикатор статуса:

	- Отсутствие отклонений
	- Наличие отклонений
	- Наличие критических отклонений