

Роль Внешэкономбанка в поддержке инвестиционных проектов

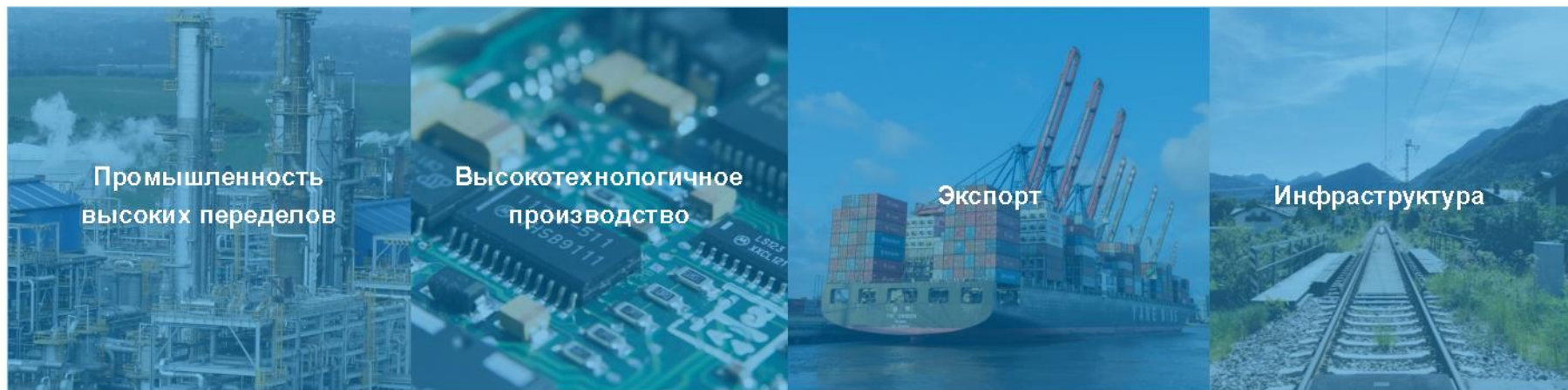
15 сентября 2017 года



Докладчик:
В.В. Рыбаков

Миссия ВЭБ 2.0

ВЭБ способствует экономическому развитию России за счет поддержки промышленности высоких переделов, проектов в высокотехнологичной сфере, экспорта и инфраструктуры



Элементы проектного анализа ВЭБ



ИНСТРУМЕНТЫ

Технологии Проектное управление
Компетенции



ПРОЕКТЫ

Партнерства Структурирование
Рынки капитала



ПРОДУКТЫ

Целевые ниши Конкурентоспособность
Ценность для потребителя

ВЭБ 2.0: уникальная бизнес-модель для банков развития

	Традиционный подход	ВЭБ 2.0	
Направления инвестирования	Инфраструктура Промышленность	Традиционные направления + Инновации и высокие технологии	
Поиск проектов	Работа с входящим потоком проектов	Проактивный поиск проектов под приоритеты через выделенных менеджеров и сеть партнеров	
Проработка бизнес-моделей проектов	Анализ финансовых моделей	Проработка и корректировка бизнес-моделей вместе с клиентом	
Механизм финансирования	Долгосрочное проектное финансирование	Комбинация проектного финансирования, банковских синдицированных кредитов, акционерных инвестиций	
Инвестиционный процесс	Последовательная работа с проектом по подразделениям	Agile кросс-функциональная команда из ключевых подразделений	
Механизм отслеживания проектов	Мониторинг финансовых показателей	Проактивное участие в проекте менеджеров Единая ИТ-среда между банком, заемщиком и подрядчиками для отслеживания проектов	

Области инвестирования



Промышленность высоких переделов

- Микроэлектроника
- Радиоэлектроника
- Приборостроение
- Информационно-коммуникационные технологии, включая аппаратное и программное обеспечение
- Станкостроение
- Энергетическое машиностроение
- Электротехническое оборудование
- Новые материалы
- Редкоземельные металлы
- Химия полимеров
- Авиационная промышленность
- Космическая промышленность
- Двигателестроение
- Медицинская техника
- Фармацевтика
- Внедрение наилучших доступных технологий на основе российского оборудования



Инфраструктура

- **Транспортная инфраструктура**
 - Железнодорожная инфраструктура
 - Дороги и мосты
 - Портовая инфраструктура
 - Инфраструктура аэропортов
- **Энергетическая инфраструктура** (генерация и распределение энергии)
- **Высокотехнологичная инфраструктура здравоохранения**
- **Инфраструктура для промышленных площадок**



Инновации и проекты НТИ



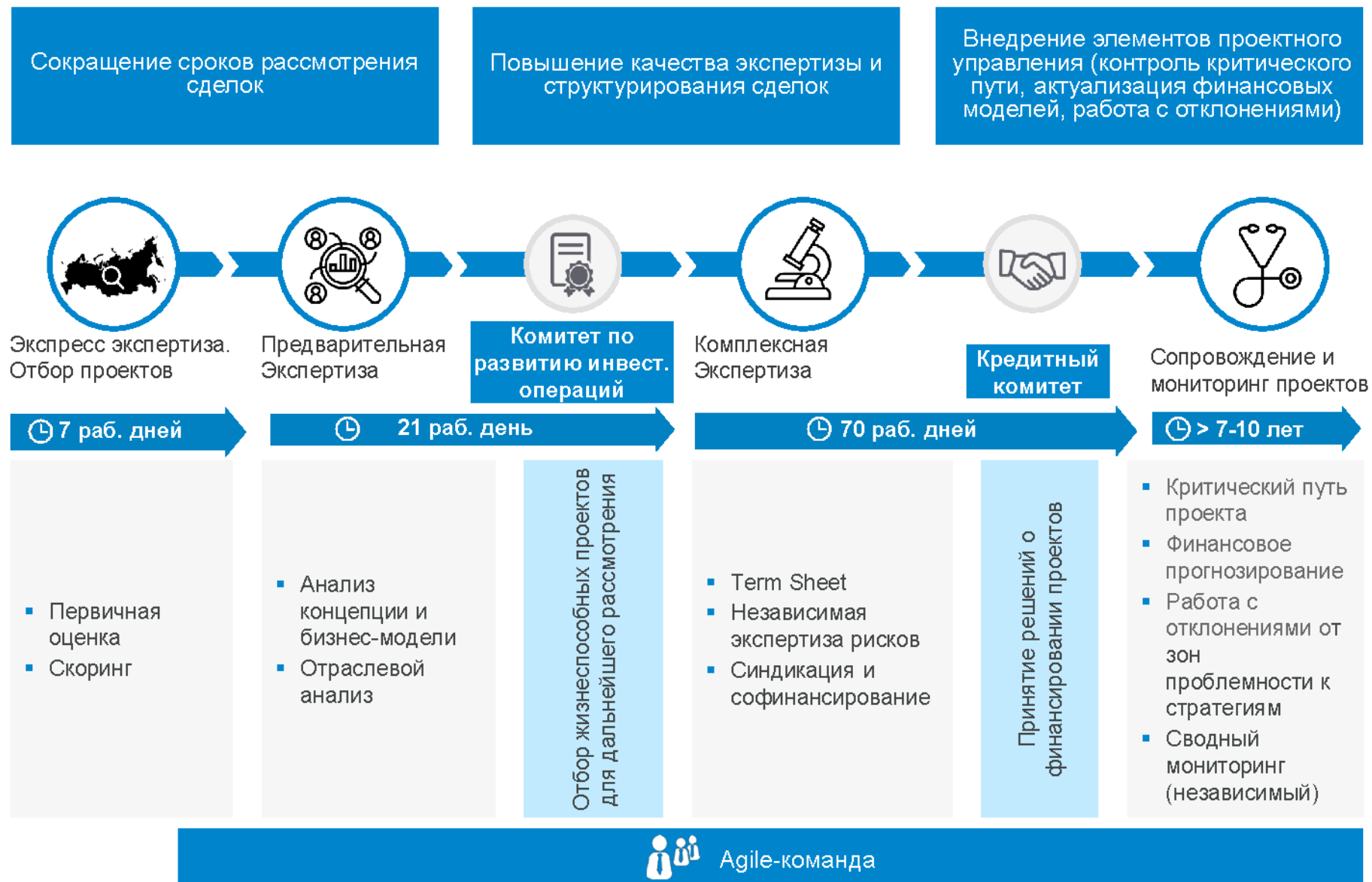
Несырьевой экспорт

- Уникальные крупные проекты
- Экспорт высокотехнологичной продукции (авиация, энергетическое и транспортное машиностроение, ОПК, ИТ)
- Сложные новые рынки (Азия, Африка, Латинская Америка)
- Предэкспортные инвестиционные проекты в России
- Инвестиционные проекты за рубежом на российском оборудовании



Перевод ОПК на выпуск гражданской промышленной продукции

Новый инвестиционный процесс ВЭБ 2.0



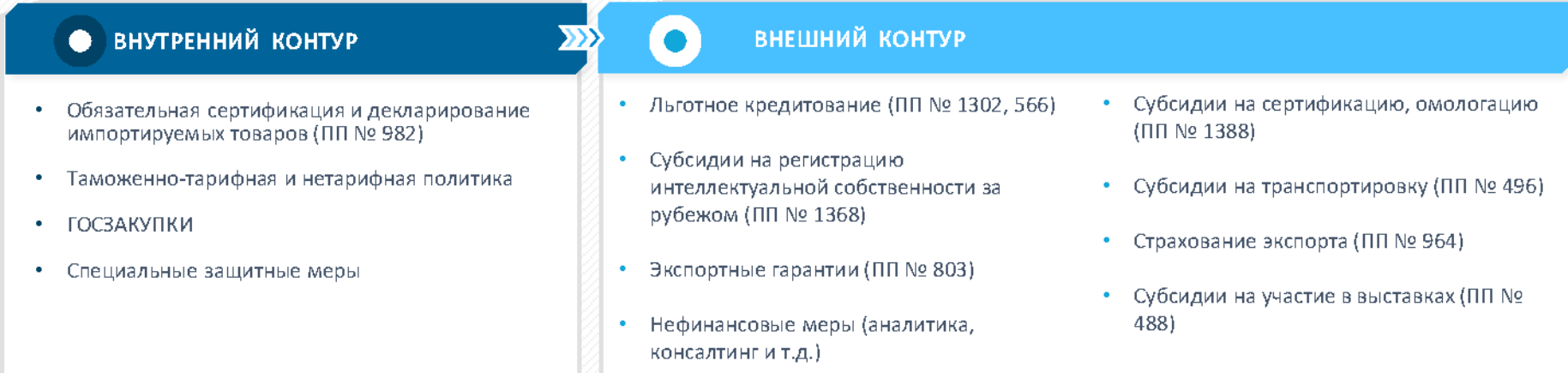
Возможности для развития на любом жизненном цикле проекта

Запуск нового производства возможен только после завершения стадии НИОКР и создания на предприятии системы управления проектами, но группа ВЭБ может помочь на любой стадии



Примечание: 1 – ОБР – Блок отраслевых бизнес-решений и КИБ – кредитно-инвестиционный блок; 2 – Дочерние и зависимые общества ВЭБ

Источники: Стратегия развития ВЭБ до 2021 года







Функционал Управления по отраслевым мерам государственной поддержки:



1. Привлечение

отраслевых мер господдержки под инвестиционные проекты банка



2. Совершенствование

нормативной базы для расширения участия проектов банка в программах государственной поддержки



3. Содействие

клиентам банка в получении Субсидий и иных мер господдержки (СПИК, TOP и т.д.)

Спасибо за внимание!

Виталий Викторович Рыбаков

Управляющий директор, руководитель
Управления по отраслевым мерам
господдержки,
Экспертно-аналитическая дирекция
Внешэкономбанка

