

**Схема расположения  
земельного участка  
на кадастровом плане территории**

**Утверждена:**  
Постановлением главы администрации  
Алатырского района  
Чувашской Республики

**Кадастровые работы выполнены в связи с:**  
образованием 5-и земельных участков, из земель или земельных  
участков, находящихся в государственной или муниципальной  
собственности

№ \_\_\_\_\_ от « \_\_\_\_\_ » \_\_\_\_\_ 20 \_\_\_\_ г.

Адрес: Чувашская Республика - Чувашия,  
р-н Алатырский, с/пос Междуреченское  
Категория земель: Земли сельскохозяйственного  
назначения  
Вид разрешенного использования:  
Сельскохозяйственное использование (код 1.0)  
Тер. зона в соответствии с ПЗЗ: СХ-1 (Зона  
сельскохозяйственных угодий)

Ситуационный план

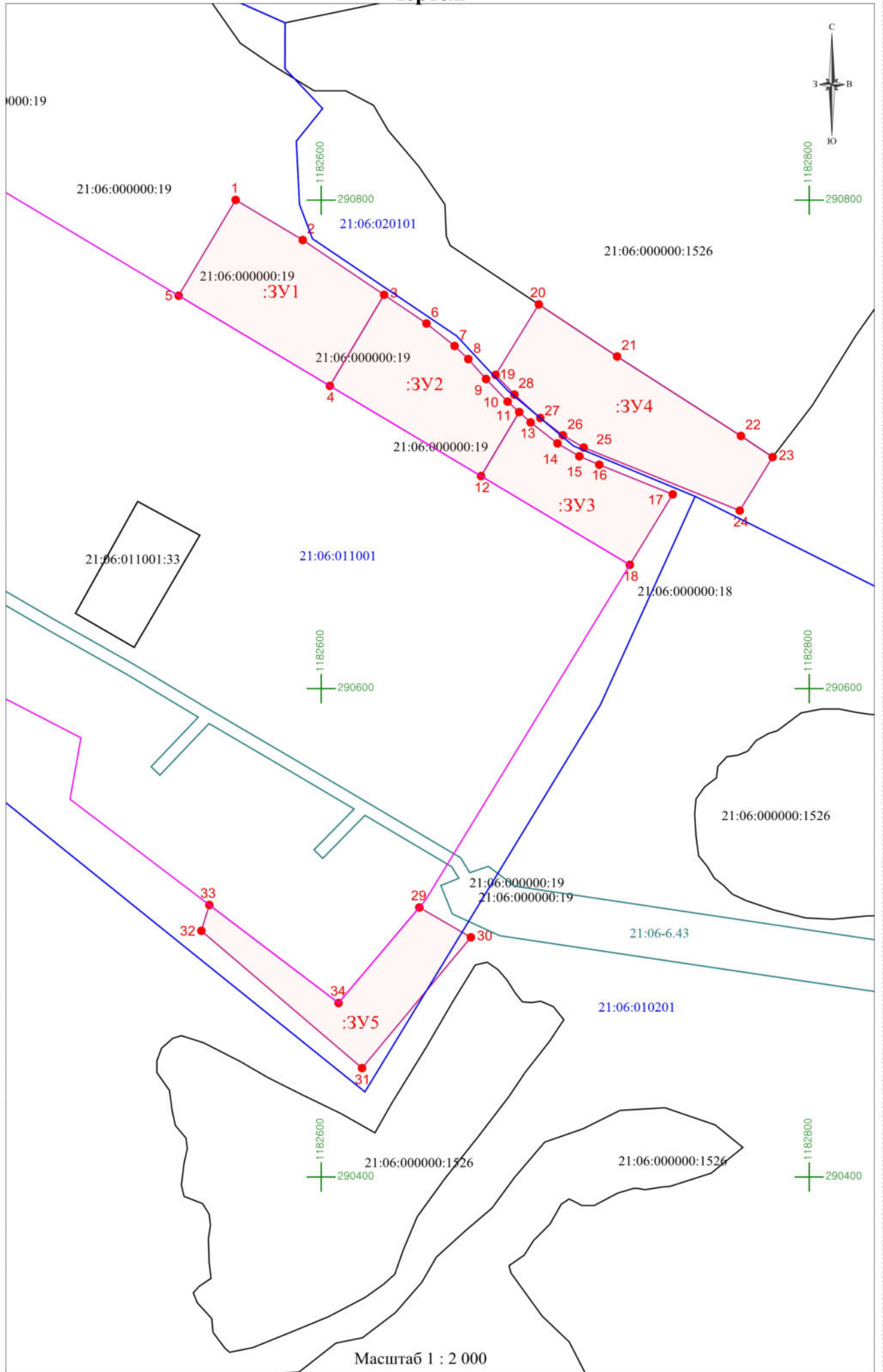


**УСЛОВНЫЕ ОБОЗНАЧЕНИЯ**

Масштаб 1 : 5 000

- 21:10:010101:1 границы земельных участков имеющиеся в ЕГРН сведения о которых достаточны для определения ее местоположения и их кадастровый номер
- 1 :ЗУ1 4  
2 3 образуемый земельный участок
- 21:10:000000 границы и номер кадастровых кварталов
- 21.09.2.68 границы зон с особыми условиями использования территорий и их реестровый номер
- границы населенных пунктов

# Чертеж



Масштаб 1 : 2 000

## Каталоги координат и таблицы геоанных

Система координат: МСК-21

Обозначение: :ЗУ1 Кадастровый квартал: 21:06:011001

Проектная площадь: 3 247 кв. м

№ точки	Координаты, м		№ точки	Координаты, м	
	X	Y		X	Y
1	290800.10	1182564.92	4	290723.97	1182603.54
2	290783.70	1182592.44	5	290760.91	1182541.57
3	290761.27	1182625.77	1	290800.10	1182564.92

Обозначение: :ЗУ2 Кадастровый квартал: 21:06:011001

Проектная площадь: 2 789 кв. м

№ точки	Координаты, м		№ точки	Координаты, м	
	X	Y		X	Y
3	290761.27	1182625.77	11	290713.24	1182681.14
6	290749.52	1182643.15	12	290687.03	1182665.51
7	290740.31	1182654.66	4	290723.97	1182603.54
8	290734.95	1182660.28	3	290761.27	1182625.77
9	290726.79	1182667.54	3	290761.27	1182625.77
10	290717.52	1182676.40			

Обозначение: :ЗУ3 Кадастровый квартал: 21:06:011001

Проектная площадь: 2 112 кв. м

№ точки	Координаты, м		№ точки	Координаты, м	
	X	Y		X	Y
11	290713.24	1182681.14	17	290679.54	1182744.08
13	290709.01	1182685.82	18	290650.68	1182726.48
14	290700.42	1182696.83	12	290687.03	1182665.51
15	290695.13	1182705.78	11	290713.24	1182681.14
16	290691.68	1182713.95			

Обозначение: :ЗУ4 Кадастровый квартал: 21:06:020101

Проектная площадь: 3 943 кв. м

№ точки	Координаты, м		№ точки	Координаты, м	
	X	Y		X	Y
19	290728.49	1182671.46	25	290698.71	1182707.58
20	290757.32	1182689.18	26	290703.74	1182699.06
21	290736.02	1182721.27	27	290710.82	1182689.77
22	290703.48	1182772.01	28	290720.39	1182679.19
23	290694.81	1182785.01	19	290728.49	1182671.46
24	290672.88	1182771.53			

Обозначение: :ЗУ5 Кадастровый квартал: 21:06:000000

Проектная площадь: 2 421 кв. м

№ точки	Координаты, м		№ точки	Координаты, м	
	X	Y		X	Y
29	290510.40	1182640.22	33	290511.44	1182554.13
30	290498.17	1182661.35	34	290471.28	1182607.10
31	290444.62	1182616.75	29	290510.40	1182640.22
32	290500.82	1182550.90			

Обозначение: :ЗУ1

№ точки	Длина м	Дирекционный угол	№ точки	Длина м	Дирекционный угол
1	32.04	120° 47' 31"	4	72.14	300° 47' 56"
2	40.17	123° 56' 21"	5	45.62	30° 47' 14"
3	43.42	210° 47' 39"	1		

Обозначение: :ЗУ2

№ точки	Длина м	Дирекционный угол	№ точки	Длина м	Дирекционный угол
3	20.98	124° 03' 40"	11	30.52	210° 48' 33"
6	14.74	128° 39' 57"	12	72.14	300° 47' 56"
7	7.77	133° 38' 37"	4	43.42	30° 47' 39"
8	10.92	138° 20' 25"	3	0.00	0° 00' 00"
9	12.82	136° 17' 44"	3		
10	6.39	132° 04' 50"			

Обозначение: :ЗУ3

№ точки	Длина м	Дирекционный угол	№ точки	Длина м	Дирекционный угол
11	6.31	132° 06' 31"	17	33.80	211° 22' 36"
13	13.96	127° 57' 41"	18	70.98	300° 48' 11"
14	10.40	120° 35' 09"	12	30.52	30° 48' 33"
15	8.87	112° 53' 36"	11		
16	32.48	111° 56' 44"			

Обозначение: :ЗУ4

№ точки	Длина м	Дирекционный угол	№ точки	Длина м	Дирекционный угол
19	33.84	31° 34' 35"	25	9.89	300° 33' 24"
20	38.52	123° 34' 28"	26	11.68	307° 18' 41"
21	60.28	122° 40' 21"	27	14.27	312° 07' 50"
22	15.63	123° 42' 01"	28	11.20	316° 20' 20"
23	25.74	211° 34' 42"	19		
24	68.97	291° 59' 39"			

Обозначение: :ЗУ5

№ точки	Длина м	Дирекционный угол	№ точки	Длина м	Дирекционный угол
29	24.41	120° 03' 44"	33	66.47	127° 10' 05"
30	69.69	219° 47' 23"	34	51.26	40° 15' 08"
31	86.57	310° 28' 45"	29		
32	11.10	16° 55' 00"			